



บ้านพัก
 ริมคลองใหญ่ 1,200 บาท
 ริมคลองเล็ก 1,000 บาท
 บ้านพักใหญ่รวม 15 ท่าน 3,500 บาท
 ห้องเล็ก 650 บาท รวมอาหารเช้า



ห้องพักพิเศษ ริมคลอง
 สำหรับ 2 ท่าน ราคา 2,000 บาท
 บ้านพัก+อาหารเช้า 2 มื้อ พร้อมเรือชมทั้งหมด



สำหรับ 10 - 15 ท่าน
 ท่านละ 850 บาท
 ล่องแพ+บ้านพักพร้อมอบนแพ+อาหารเช้า 2 มื้อ



กรุ๊ป 20 ท่าน ขึ้นไป
 ท่านละ 650 บาท
 ล่องแพ+บ้านพักพร้อมอบนแพ+อาหารเช้า 2 มื้อ



ห้องพักรวมรวมดา
 สำหรับล่องท่าน ราคา 1,650 บาท
 บ้านพัก+อาหารเช้า 2 มื้อ พร้อมเรือชมทั้งหมด



สำหรับ 10 - 15 ท่าน ไม่ค้างคืน ท่านละ 450 บาท
 ล่องแพ+อาหาร



กรุ๊ป 20 ท่านขึ้นไป ไม่ค้างคืน ท่านละ 350 บาท
 ล่องแพ+อาหาร



ราคาเรือชมทั้งหมด 500 บาท
ราคาแพ
 ลำเล็กรับ 20 ท่าน ราคา 2,500 บาท ค้างคืน 3,500 บาท
 ลำกลางรับ 30 ท่าน ราคา 3,500 บาท ค้างคืน 4,500 บาท
 ลำใหญ่รับ 45 ท่าน ราคา 4,500 บาท ค้างคืน 5,500 บาท

แพ็คเกจเรือชมแพนทะเลวชิระในเกาะมันกลาง
 ดำน้ำดูปะการัง
 สำหรับ 1-4 ท่าน ท่านละ 950 บาท
 สำหรับ 1-8 ท่าน ท่านละ 650 บาท
 สำหรับ 1-10 ท่าน ท่านละ 550 บาท
 ทุกรายการมีอาหารกลางวัน(งดล่อง)

แพ็คเกจเรือชมแพนทะเลวชิระและเกาะกูด
 สำหรับ 1-4 ท่าน ท่านละ 1,650 บาท
 สำหรับ 1-8 ท่าน ท่านละ 950 บาท
 สำหรับ 1-10 ท่าน ท่านละ 850 บาท
 ทุกรายการมีอาหารกลางวัน(งดล่อง)

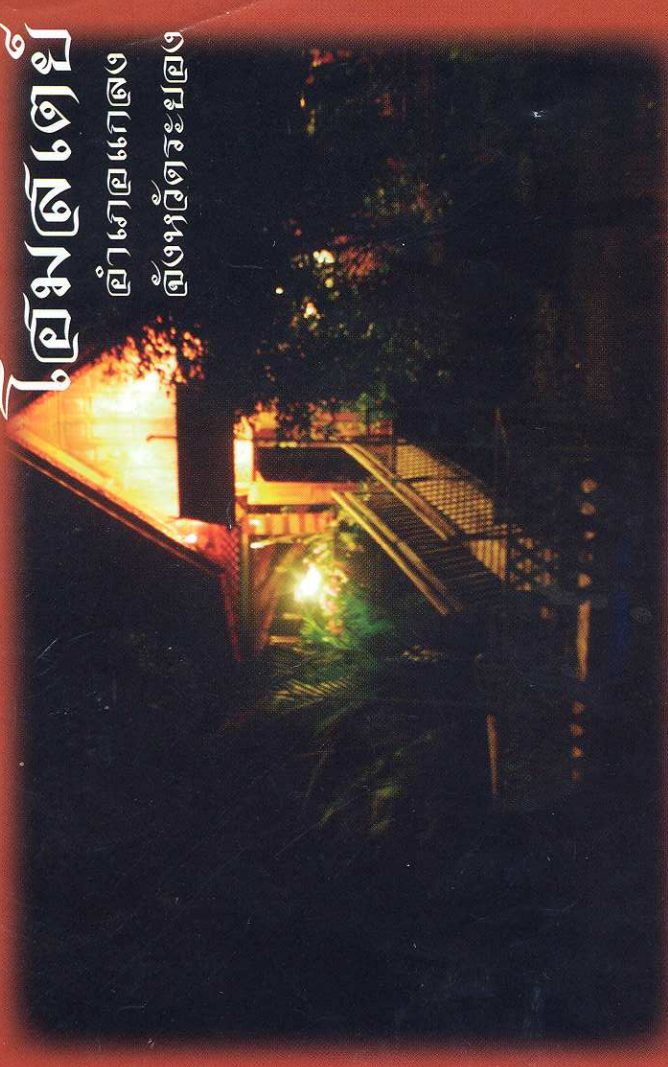


กรุณาสำรองที่พักได้ที่ คุณจิม Tel. 089-2449290 081-8642719

ออกแบบและผลิตโดย ของขวัญ ครีเอชั่น โทร. 086-7752112



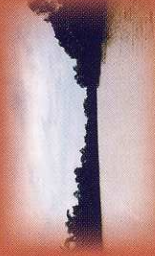
เรือแพเว
โฮมสเตย์
 อำเภอแกลง
 จังหวัดระยอง



นั่งเรือ, ล่องแพ ชมทิวทัศน์ยามค่ำ
ชมวิถีชีวิตชาวบ้านริมคลองประแสร์
ชิมอาหารพื้นบ้าน
แพ็คเกจท่องเที่ยวเมืองแกลง - ประแสร์
โฮมสเตย์ ที่พักบนแพ หรือบนฝั่ง
089-2449290, 081-8642719

www.reunpae.com

“ที่เรือนแพโฮมสเตย์ ทุกช่วงเวลา คุณจะพบกับความสุข”



ยามเช้า

ยามบ่าย

ยามค่ำ

คุณจะได้สัมผัสกับบรรยากาศพระอาทิตย์ขึ้นพร้อมรัปโอบหมอกยามรุ่งอรุณ
 คุณสามารถเลือกที่จะทำกิจกรรมต่างๆ เช่น พายเรือคายัก ลงเล่นน้ำในคลอง
 หรือ นั่งเรือ ส่องแพ โฮมสเตย์ชาวบ้านริมคลองประแสร์ ฟุ้งนกกลางเขน
 นการะเด็น หรือสัตว์ต่างๆ ตลอดเส้นทาง
 นั่งเรือ ส่องแพชมทิวทัศน์ ริมคลองประแสร์ 2 ฟุ้งคลอง ซึ่งเต็มไปด้วย
 พืชป่าไม้หายเสนา



สัมผัสบรรยากาศแบบไทยๆ
 ด้วยบ้านพักเรือนไทยริมคลองประแสร์
 แบบโฮมสเตย์ ที่พักบนแพ หรือบนฝั่ง



สำหรับคุณที่เลือกพักบ้านเรือนไทย
 ริมหน้าบ้านจะมีต้นลำพูอยู่ 1 ต้น
 ในยามค่ำคืนบรรยากาศสุดแสนโรแมนติก
 ซึ่งคุณสามารถชมทิวทัศน์ได้ในระยะสัมผัส

สายลมพัดเบาๆ อากาศเย็นสบาย
 หรือถ้ามาก็เป็นกลุ่ม คณะ คุณสามารถ
 เลือกนอนในเรือนแพ ก็ได้สัมผัสอีก
 บรรยากาศหนึ่ง ที่ได้อยู่ใกล้ชิดธรรมชาติ

